



# KEIM Romanit<sup>®</sup> systém

Stavebníkový systém vápenných produktů  
pro venkovní použití



# Vápno – stavební hmota píše dějiny

Nelze přesně zjistit, kdy člověk objevil, že vypálený a vodou hašený vápenec je možné používat k výrobě malt a nátěrů.

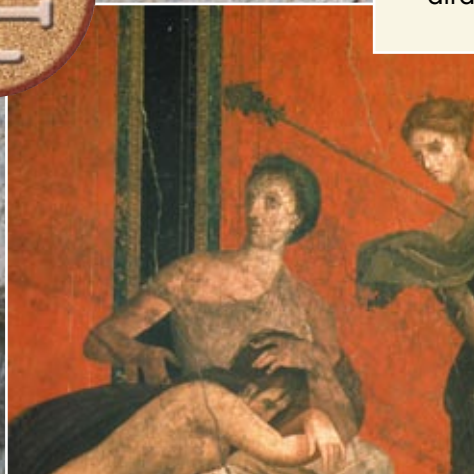
Právě proto, že je vápenec jako surovina zeměpisně skoro všude k dispozici, najdeme vápno přirozeně odedávna po celém světě jako minerální stavební hmotu.

Svědectví o jeho používání najdeme ve všech vyspělých kulturách lidských dějin: nálezy tisíce let starých vápenných malt z východního Turecka, doklady prvních „profesionálních“ vápenic v Mezopotámii nebo i nesčetné dodnes zachovalé stopy z Římské říše. V pozdějších dobách se vápno používalo nejen jako stavební materiál, ale i jako nátěrová hmota.

Ve starých chemických spisech najdeme pro vápno tuto značku



Jako všechna minerální pojiva má i vápno řadu cenných stavebně fyzikálních vlastností, jako například vysokou difuzní propustnost a odolnost proti UV záření – tyto charakteristiky jsou dodnes důležité.



Část fresky Tančící bakchantka z Vily mystérií, Pompeje; kolem r. 60 po Kr.

## Hodnotné a specifické – i vápno má své meze

Při všech silných stránkách, jimiž se vápno vyznačuje, má i některé klasické slabiny. U vápenných nátěrů to je odedávna omezená stabilita a pojivost.

Ve snaze vyrovnat výše uvedené nevýhody lidé odnepaměti hledali přísady, které by zlepšily trvanlivost vápenných nátěrů. Vedle lečjakých pokusů, které nám dnes mohou připadat třeba i hodně exotické, se nejlépe osvědčilo přidávání bílkovinných látek, zejména kaseinu, a rostlinných olejů.

Tyto historicky opodstatněné přísady byly v novější době stále více nahrazovány moderními alternativami, například disperzemi syntetických pryskyřic a technologickými variantami. Díky nim lze vápno používat i na mnoha moderních stavebních hmotách – s tím výsledkem, že vápno jako přírodní produkt získává stále větší atraktivitu i v moderní architektuře.



Základem produktů systému KEIM Romaniit® je kvalitní hašené vápno



Ukázka přirozeného stárnutí vápenného nátěru

Zacházení s vápnem a s historickými recepturami na jeho „zvyšování“ patřilo odedávna k vysoce ceněným dovednostem všech, kdo vápno a jeho vlastnosti znali, uznávali a oceňovali.

Módní „vylepšování vápna“ a hotové produkty používané ještě v nedávné minulosti se naproti tomu slepě zaměřují na typická kritéria pro moderní stavební hmoty, napravují domnělé nedostatky, ale bohužel při tom ničí charakteristické rysy vápna a zbavují ho tak jeho nezaměnitelného vzhledu.

Nároky památkové péče na zachování originálních historických objektů a na použití původních materiálů vyžadují produkty, jejichž charakteristiky jsou jasně a nefalšovaně zřetelné stejně jako u jejich historických předloh.

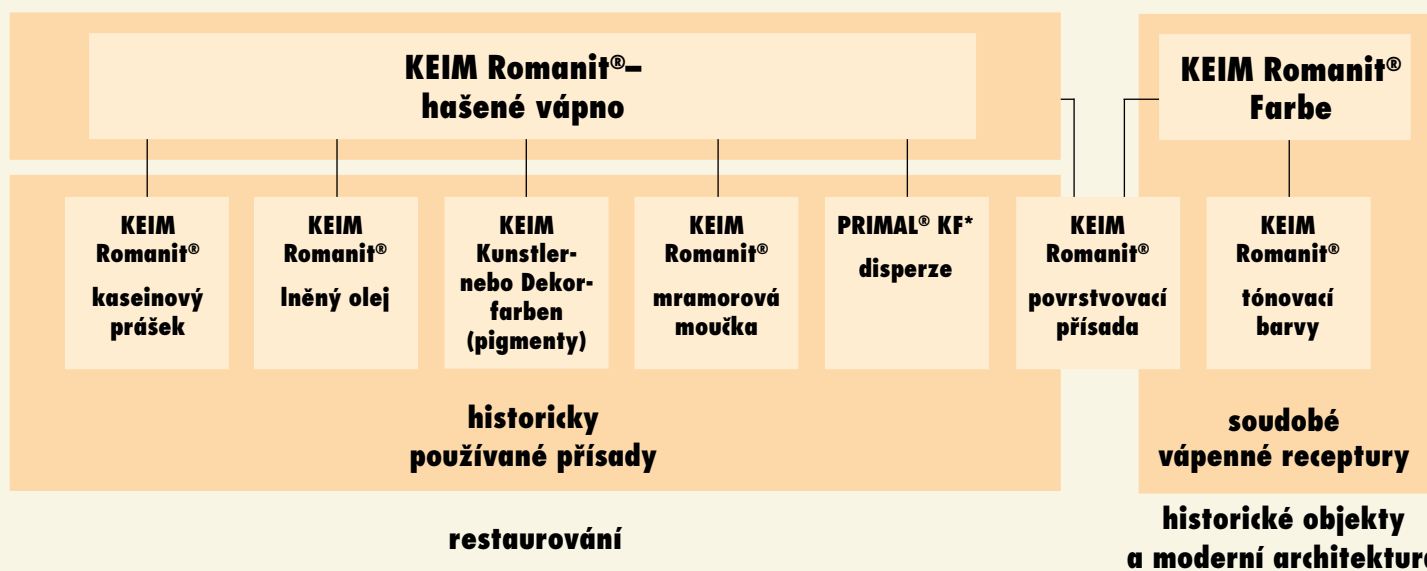


### **KEIM Romanit® – stavebnicový systém vápenných produktů, přehledný a individuální**

V systému KEIM Romanit® nabízí společnost KEIMFARBEN přehlednou paletu navzájem kompatibilních vápenných produktů uspořádaných do „stavebnicového systému“.

Tato autentická, originální a praktická stavebnice poskytuje řadu jednotlivých produktů, které vyhovují individuálním požadavkům restaurátorů a specifickým potřebám památkové péče. Umožňují řešit nátěry podle originálních předloh a přizpůsobovat je specifickým podmínkám konkrétních objektů.

## **Stavebnicový systém – KEIM Romanit®**



\* Primal je ochrannou známkou firmy Rohm Company, Philadelphia, USA



Ať historické nebo novodobé, ať nové nebo zestárlé, vápenné nátěry mají vždy svoji vlastní estetiku: vápenné fasády se vyznačují zářivostí a živým obláčkovitým charakterem.

## KEIM Romanit® – typické vápno, historicky autentické

Vápnó jako pojivo má svoji svébytnou estetiku. Vápenné nátěry se vyznačují zářivým a živým obláčkovitým vzhledem, neznají bezchybnou a jednotvárnou uniformitu. To platí pro nové i zestárlé, zvětralé plochy. Ve srovnání s moderními nátěrovými systémy je urychlený proces stárnutí vápenných nátěrů charakteristický z hlediska autenticity.

Vědomé rozhodnutí pro vápenné produkty podle historického vzoru je proto vždy i vědomým rozhodnutím pro reverzibilní, dočasné nátěry se zvláště živou optikou.



### KEIM Romanit® – tónovací barvy

niklová žluť  
R 10

oxidová žluť  
R 20

oxidová oranž  
R 30

oxidová červen  
R 40

umbra zelená  
R 50

kobaltová zeleň  
R 60

tyrkys  
R 70

modrá  
R 80

oxidová čern  
R 90



**KEIMFARBEN, s.r.o.**

Vídeňská 119  
619 00 Brno  
Česká republika

tel.: +420 547 137 172  
fax: +420 547 137 192  
e-mail: barvy@keim.cz

[www.KEIM.cz](http://www.KEIM.cz)